



SICAM

CARLINE

Diagnostica pneumatici | Smontagomme | Equilibratrici | Assetti

www.sicam.it

FLASH TREAD



La rivoluzione Flash Tread.
Misurazione del battistrada in pochi secondi.

È IMPORTANTE MISURARE LA PROFONDITÀ DEGLI PNEUMATICI

- Determina il grado di sicurezza del veicolo in accelerazione e frenata
- I controlli di legge stanno aumentando per ridurre il numero di incidenti e vittime
- Per un'officina, è un indicatore fondamentale e un'opportunità per incrementare il business

CON FLASH TREAD, BASTANO 5 SECONDI

- Rileva l'usura dei 4 pneumatici al passaggio del veicolo
- I risultati della misurazione sono visualizzati in 5 secondi
- Controllo completo del veicolo

TELECAMERA ESTREMAMENTE ROBUSTA

- Struttura a profilo basso, assenza di parti mobili
- Nessuna sensibilità a:
Esposizione alla luce
Polvere o piccoli oggetti sul lato di protezione
Vibrazioni
Umidità e temperatura
- Non richiede l'installazione di software o app
- Non richiede connessione a internet
- Non richiede alcun abbonamento



SOFTWARE INTELLIGENTE - DESIGN ALL'INSEGNA DELLA ROBUSTEZZA

- Resiste a oltre 150.000 passaggi di veicoli
- Carichi assiali fino a 4 tonnellate
- Profilo basso per vetture sportive
- Può connettersi a un massimo di 21 sistemi di visualizzazione



Versione con rampa a profilo basso per installazione standard a pavimento

DOTAZIONE

- ▶ Rampe (4 unità)
- ▶ Modulo di misurazione (2 unità)
- ▶ Cavo di alimentazione: 10 m
- ▶ Scatola di alimentazione
- ▶ Cavi dati: 10 m
- ▶ Scatola di alimentazione
- ▶ Cavi dati: 2,5m + 10 m
- ▶ Raschietto (1 unità)
- ▶ Agente deumidificante (2 unità)

Versione a pavimento con rampa a profilo basso per pozzetto d'ispezione

DOTAZIONE

- ▶ Rampe (4 unità)
- ▶ Modulo di misurazione (2 unità)
- ▶ Cavo di alimentazione: 10 m
- ▶ Scatola di alimentazione
- ▶ Interruttore (1 unità)
- ▶ Scatola di alimentazione
- ▶ Cavi dati: 2x10 m
- ▶ Raschietto (1 unità)
- ▶ Agente deumidificante (2 unità)

Versione da incasso per installazione standard

DOTAZIONE

- ▶ Modulo di misurazione (2 unità)
- ▶ Cavo di alimentazione: 10 m
- ▶ Scatola di alimentazione
- ▶ Interruttore (1 unità)
- ▶ Cavi dati: 2,5m +10 m
- ▶ Raschietto (1 unità)
- ▶ Agente deumidificante (2 unità)

Specifiche tecniche	VERSIONE DA INCASSO	VERSIONE A PAVIMENTO
Dimensioni in mm (AxLxP)	85 x 2.245 x 1.030 (3,3" x 88,4" x 40,6")	85 x 2.330 x 560 (3,3" x 91,7" x 22,1")
Larghezza max. pneumatici	450 mm (17,7")	
Ingombro	1.080 - 1.820 mm (42,51" - 71.6)	
Velocità max.	8 km/h (5 mph)	
Alimentazione di rete	Da 100 a 230 VAC 50-60 Hz, monofase	
Carico assiale max.	4 t	
Temperatura d'esercizio	0-40 °C (32-104 °F)	
Grado di protezione dei moduli di misurazione	IP65	
Lingue del software	18	

F16

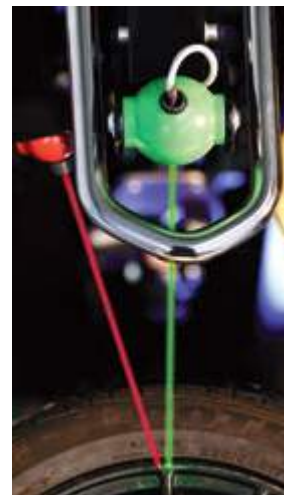


F16

Intuitivo e con un alto livello di tecnologia, questo smontagomme automatico rende il lavoro semplice come non avresti mai immaginato.

L'apparecchio acquisisce le dimensioni delle ruote tramite due puntatori laser.

Completamente elettromeccanico, tutti i movimenti sono guidati dai motoinverter per garantire precisione, forza e affidabilità.



PUNTATORI LASER PER IL SET UP DELLA RUOTA

- Codifica cromatica intuitiva
- 2 pulsanti indipendenti per l'impostazione dei valori: verde per impostare il diametro della ruota, rosso per impostare la larghezza della ruota

STALLONATORE A DISCHI

- Sistema di stallonatura a doppio braccio
- Il più forte; punto di riferimento del mercato
- Tecnologia inverter
- Segue il profilo del cerchio
- Configurazione del movimento studiata per proteggere la ruota

SISTEMA DI SERRAGGIO CENTRALE: SEMPLICE E PRATICO

- Sistema di bloccaggio facile e preciso
- Completamente meccanico e di facile manutenzione
- Più veloce di ogni altro sistema di bloccaggio
- Codice colore per identificare la fase di bloccaggio; rosso per impostare la larghezza della ruota



UTENSILI

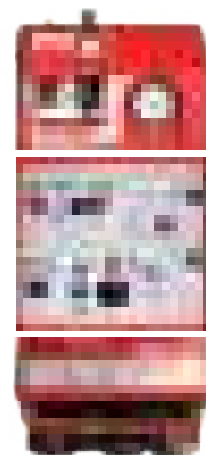
- Proteggono lo pneumatico e la ruota

SOLLEVATORE LATERALE

- Capacità di sollevamento fino a 80 kg
- Consente di lavorare sempre in posizione ergonomica senza affaticare la schiena
- Incrementa la produttività

PANNELLO COMANDI

Il massimo del comfort per l'operatore in una singola postazione di lavoro che comprende control box di gonfiaggio, consolle di comando, pedale.



Specifiche tecniche

F16

Alimentazione	230 V 1ph 50 - 60 Hz
Pressione aria	8 - 10 Bar
Diametro serraggio cerchio	12" - 30"
Max. Diametro ruota	1.200 mm (47")
Larghezza ruota	Fino a 16"
Velocità di rotazione	7 - 16 rpm
Forza stallonatore	14.406 N
Campo di stallonatura	820 mm (32")
Portata	80 Kg
Peso totale macchina	600 Kg
Dimensioni totali (LxPxX)	1.880 x 1.850 x 1.750 mm

DOTAZIONE

- ▶ 1 x F16
- ▶ 2 x Protezione per flangia
- ▶ 2 x Protezione per cono di centraggio
- ▶ 2 x Protezione per perni di bloccaggio
- ▶ 1 x Cono Ø70 mm
- ▶ 1 x Pinza blocca tallone
- ▶ 3 x Kit di protezione cerchio
- ▶ 3 x Protezione strumenti di montaggio
- ▶ 1 x Riduttore flangia
- ▶ 1 x Raschietto per pesi
- ▶ 1 x Pennello
- ▶ 1 x Porta lubrificante

F 10



F10

Smontagomme automatico, con movimento pneumatico.

UTENSILE DI MONTAGGIO/SMONTAGGIO PNEUMATICI (S-TALON) - *In attesa di brevetto* -

- Utensile brevettato di montaggio e smontaggio
- Minimizzazione dello stress sul tallone
- Aggancio intuitivo
- Nessun contatto
- Utensile doppio per operazioni di montaggio e smontaggio

UTENSILE DI MONTAGGIO AUSILIARIO

- Sistema di stallonatura a doppio braccio
- Il più forte; punto di riferimento del mercato
- Tecnologia inverter
- Segue il profilo del cerchio
- Configurazione del movimento studiata per proteggere la ruota

GONFIAGGIO TUBELESS

SERRAGGIO MECCANICO CENTRALE

PEDALE COMANDO ROTAZIONE (VELOCITÀ DI ROTAZIONE VARIABILE)

BRACCIO AUSILIARIO

DISCHI STALLONATORI CON MOVIMENTO SINCRONIZZATO

SOLLEVATORE LATERALE

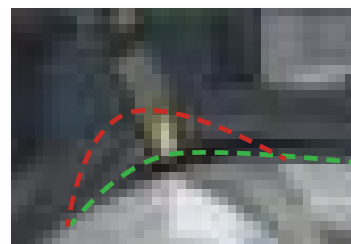
- Capacità di sollevamento fino a 80 kg
- Consente di lavorare sempre in posizione ergonomica senza affaticare la schiena
- Incrementa la produttività

CONSOLE ERGONOMICA E ORIENTABILE

- Facilmente regolabile nella posizione desiderata
- Posizione di controllo intuitiva e sequenziale
- Manometro integrato
- Pulsanti di sblocco sul fianco
- Testata per un utilizzo prolungato



S-TALON
SICAM SOLUTION
Per tutti i tipi di pneumatici



Specifiche tecniche	F10
Alimentazione	230 V 1ph 50 - 60 Hz
Pressione aria	8 - 10 Bar
Diametro serraggio cerchio	12" - 30"
Max. Diametro ruota	1.200 mm (47")
Larghezza ruota	Fino a 16"
N. di velocità di rotazione	2 velocità
Velocità di rotazione	7 - 16 rpm
Forza stallonatore	14.406 N
Campo di stallonatura	820 mm (32")
Portata	80 Kg
Peso totale macchina	600 Kg
Dimensioni totali (LxPxA)	1.880 x 1.850 x 1.750 mm

DOTAZIONE

- ▶ 1 x Protezione per coni
- ▶ 1 x Protezione per perni di bloccaggio
- ▶ 3 x Coni
- ▶ 1 x Dado di bloccaggio + albero
- ▶ 1 x Adattatore flangia per cerchi a canale rovescio + protezione in gomma
- ▶ 1 x Pennello
- ▶ 1 x Leva in plastica



SMONTAGOMME

FALCO EVO 630 S

FALCO EVO 630 S V6 Basic



FALCO EVO 630 S

Smontagomme ribaltabile con sistema di bloccaggio a palo centrale.

SISTEMA DI SERRAGGIO CENTRALE

- Per evitare danni a cerchi/pneumatici
- Serraggio rapido e semplice con minore sforzo
- Asta di bloccaggio intelligente

ERGO CONTROL (BREVETTATO)

Ergo Control è un sistema di stallonatura a controllo manuale che consente di eseguire l'operazione di stallonatura in una posizione di lavoro ergonomica, riducendo i tempi, la fatica fisica e garantendo sempre una posizione di massima sicurezza.

- Posizione di lavoro ergonomica: l'operatore può posizionarsi di fronte alla ruota e non di fronte ai pedali.
- Maggiore sicurezza: l'uso della leva stallonatrice (brevettata) protegge il braccio dell'operatore.
- Protezione di ruota/cerchione e TPMS: il controllo a leva offre all'operatore la massima sensibilità.
- Intuitivo, facile da usare: il movimento della paletta può essere guidato con solo un dito.

DISPOSITIVO AUSILIARIO

Movimento degli utensili indipendente:

- Estrema precisione
- Basta premere o rilasciare secondo necessità.
- Braccio ausiliario di serie / Interruttori di comando in posizione ergonomica e facilmente accessibile / Doppio braccio orizzontale
- Possibilità di lavorare con ruote di tutte le dimensioni
- Posizionamento rapido, distanziali non necessari
- Premere e sollevare il secondo tallone
- Anello di memoria per ridurre i tempi e mantenere il braccio sempre in posizione

SOLLEVATORE LATERALE NG

Tutte le nuove piattaforme smontagomme possono essere ampliate con il Sollevatore laterale NG, che consente all'operatore di lavorare sempre in una posizione ergonomica. Il Sollevatore laterale NG è installato sul lato destro della macchina vicino allo stallonatore per migliorare la produttività.

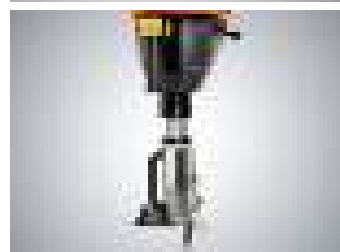
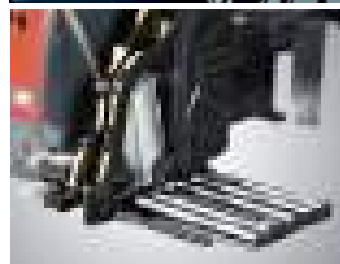
Il sollevatore dispone anche di una rulliera integrata che facilita e velocizza le operazioni di stallonatura.

SISTEMA SENZA LEVA ("TLL")

Il movimento del sistema TLL permette di seguire perfettamente il profilo del cerchio e facilita l'accesso dell'utensile, consentendo la perfetta estrazione del tallone (certificazione WDK).

FALCO EVO 630 S V6 BASIC

Lo smontagomme FALCO EVO 630 per pneumatici fino a 30" è ideale per le officine con elevati volumi di lavoro. Offre tutte le funzioni e i vantaggi, garantendo sempre all'operatore il massimo comfort e il minimo sforzo durante la sostituzione dello pneumatico.



Specifiche tecniche	FALCO EVO 630S
Collegamento di alimentazione	monofase - 230 V 50 Hz
Diametro cerchio	13" - 30"
Larghezza cerchio	Fino a 15"
Max. Diametro ruota	1200 mm
Collegamento aria	8 - 10 bar
N. di velocità di rotazione	2 velocità
Velocità di rotazione	7 - 15 rpm
Campo di lavoro dello stallonatore:	75 - 401 mm /Ergo Control
Forza stallonatore	11000 N

DOTAZIONE

- ▶ 1 x Pennello per lubrificante
- ▶ 1 x Kit di protezione TLL
- ▶ 1 x Kit di protezione ala linguetta per TLL
- ▶ 1 x Protezione stallonatore in plastica
- ▶ 1 x Zeppa
- ▶ Dispositivo ausiliario con doppio braccio orizzontale:
- ▶ Ergo Control
- ▶ Sistema di gonfiaggio rapido
- ▶ Sollevatore laterale NG
- ▶ 2 x Protezione per bloccaggio centrale
- ▶ 2 x Protezione per cono di centraggio
- ▶ 2 x Protezione per perni di bloccaggio
- ▶ 1 x Cono Ø70 mm
- ▶ 2 x anelli di memoria per bracci orizzontali



SMONTAGOMME

FALCO EVO 628S

FALCO EVO 624S



FALCO EVO 628 S- FALCO EVO 624 S smontagomme con palo ribaltabile per autovetture, veicoli commerciali leggeri e motocicli (con accessori speciali).

- NESSUNO SFORZO**
Posizionamento dello pneumatico e bloccaggio della torretta
- BLOCCAGGIO RAPIDO**
Grazie al design rinnovato e più robusto del piatto autocentrante
- VELOCE**
Il piatto a doppia velocità è controllato da un pedale
- DI FACILE UTILIZZO**
La consolle di comando è accessibile da ogni posizione di lavoro
- OPTIONAL: Tecnoroller NG**
- ESTREMA PRECISIONE**
Il braccio orizzontale e quello ausiliario consentono un controllo preciso nell'esecuzione delle operazioni
- NUOVO E RIVOLUZIONARIO ERGO CONTROL (BREVETTATO):**
Di facile utilizzo, massima precisione e sicurezza

SOLLEVATORE NG: SEMPLICE E

Tutte le nuove piattaforme smontagomme possono essere ampliate con il nuovo sollevatore NG, che consente all'operatore di lavorare sempre in posizione ergonomica. Il sollevatore NG è installato sul lato destro della macchina, vicino allo stallonatore, per un considerevole incremento della produttività. Il sollevatore dispone anche di una rulliera integrata che facilita e velocizza le operazioni di stallonatura.

	MOTORE 1*	MOTORE 2**	TECNO ROLLER NG	SISTEMA DI GONFIAGGIO IT	ERGO CONTROL	SENZA LEVA
EVO 624S	•	•				
EVO 624 IT S	•	•		•		
EVO 624 V1S	•	•	•			
EVO 624 IT V1S	•	•	•	•		
EVO 624 V5S	•	•			•	
EVO 624 IT V5S	•	•		•	•	
EVO 624 V6S	•	•	•		•	
EVO 624 IT V6S	•	•	•	•	•	
EVO 624 V8S	•	•	•		•	•
EVO 624 IT V8S	•	•	•	•	•	•
EVO 628 V1S	•	•	•			
EVO 628 IT V1S	•	•	•	•		
EVO 628 V6S	•	•	•		•	
EVO 628 IT V6S	•	•	•	•	•	
EVO 628 V8S	•	•	•		•	•
EVO 628 IT V8S	•	•	•	•	•	•

* motore trifase standard ** motore monofase con inverter

Specifiche tecniche	FALCO EVO 624S	FALCO EVO 628S
Diametro ruota max.	fino a 1200 mm	fino a 1200 mm
Serraggio esterno	10" - 24"	12" - 28"
Serraggio interno	12" - 28"	13" - 32"
Larghezza cerchio	3" - 12,5" 4" - 15" (V8)	3" - 15" 4" - 15" (V8)
Campo di lavoro dello stallonatore:	70 - 397 mm	70 - 397 mm
Collegamento aria	8 - 10 bar	8 - 10 bar
Dimensioni max. (L x A x P)	1380 x 2110 x 1840 mm 1450 x 2295 x 2010 mm (V8)	1450 x 2350 x 2010 mm 1450 x 2295 x 2060 mm (V8)
Peso netto	317 kg; 385 kg (V8)	360 kg; 385 kg (V8)
Forza stallonatore	11500 N	11500 N
VERSIONE MOTORE 1		
Collegamento di alimentazione trifase	trifase - 400 V 50 Hz	trifase - 400 V 50 Hz
Assorbimento	8 - 10,5 A	8 - 10,5 A
(controllo della coppia) 7/15 RPM	(2 velocità) 7/15 GIRI/MIN.	(2 velocità) 7/15 GIRI/MIN.
VERSIONE MOTORE 2 CON CONVERTITORE DI FREQUENZA		
Collegamento di alimentazione trifase	monofase - 230 V (50-60 Hz)	monofase - 230 V (50-60 Hz)
Assorbimento	23 - 24 A	23 - 24 A
Velocità di rotazione	(controllo della coppia) 7/15 RPM	(controllo della coppia) 7/15 RPM
DOTAZIONE DI SERIE		
Gonfiapneumatico (con controllo a pedale)	•	•
Kit protezioni in plastica per corsie	•	•
5 protezioni per utensile di montaggio	•	•
Protezione in plastica per paletta stallonatore	•	•
Protezione ala linguetta torretta	•	•
Pennello per lubrificante e leva alzataallone	•	•
Rulliera	opzionale	opzionale
Ergo Control	• (V5, V6, V8)	• (V6, V8)
Tecnoroller NG	• (V1, V6, V8)	•
TECNOROLLER NG		
Forza stallonatore	5500 N (braccio orizzontale) 2500 N (utensile ausiliario)	



SMONTAGOMME

FALCO EVO 620S FALCO EVO 620 S V2



STABILITÀ E FORZA

Design G-Frame rinnovato con l'aggiunta di nuovi elementi strutturali per garantire una robustezza ancora maggiore. Lo stallonatore e la base del palo sono saldati al corpo macchina per migliorarne la stabilità e la durata nel tempo.

FLESSIBILITÀ

Utilizzabile per qualsiasi tipo di ruote di vetture, veicoli commerciali leggeri e motocicli (con apposito kit accessorio): diametro ruota fino a 1100 mm e larghezza ruota fino a 11".

SICUREZZA

Protezione palo in plastica con supporti integrati per utensili e valvole

VELOCITÀ E FACILITÀ DI UTILIZZO

- Sistema di gonfiaggio controllato tramite pistola dotata di manometro (bar/psi)
- Forma dello stallonatore progettata in modo da evitare eventuali graffi al cerchione
- Seconda velocità selezionabile tramite pedale (FALCO EVO 620)
- Nuova pedaliera estraibile per una manutenzione comoda e veloce
- "SIDE LIFT" venduto come accessorio e installabile su tutti i modelli, massimo del comfort e dell'ergonomia

La presenza del sistema ausiliario Tecnoroller NG rende estremamente agevoli e veloci le operazioni di montaggio e smontaggio di tutti i tipi di pneumatici, anche i più difficoltosi UHP ed RFT.



Specifiche tecniche

FALCO EVO 620 S

Collegamenti di alimentazione	monofase - 230V 50 - 60 Hz trifase - 400 V 50 - 60 Hz trifase - 230 V 50 - 60 Hz monofase - 110 V 60 Hz
Serraggio esterno	10" - 22"
Serraggio interno	12" - 24"
Larghezza cerchio	3" - 11"
Diametro ruota max.	1100 mm
Campo di lavoro dello stallonatore:	65 - 305 mm
Collegamento aria	8 -10 bar
Velocità di rotazione	7,5 - 15 rpm
Dimensioni max. (A x P x L)	1960 x 1660 x 1350 mm
Palo ripiegato	1860 x 1660 x 1950 mm (V1)
Peso netto	230 kg

DOTAZIONE

- ▶ 1 x Leva alzataallone
- ▶ 1 x Pennello per lubrificante
- ▶ 1 x Sistema di gonfiaggio a pistola con raccordi per tubi

FALCO AL 520 S



Smontagomme con palo ribaltabile, la scelta entry level ideale.

VERSIONI

FALCO AL 520S (B)

Versione base senza sistema di gonfiaggio

FALCO AL 520S (EU)

Versione base con predisposizione per collegamento al sistema di gonfiaggio

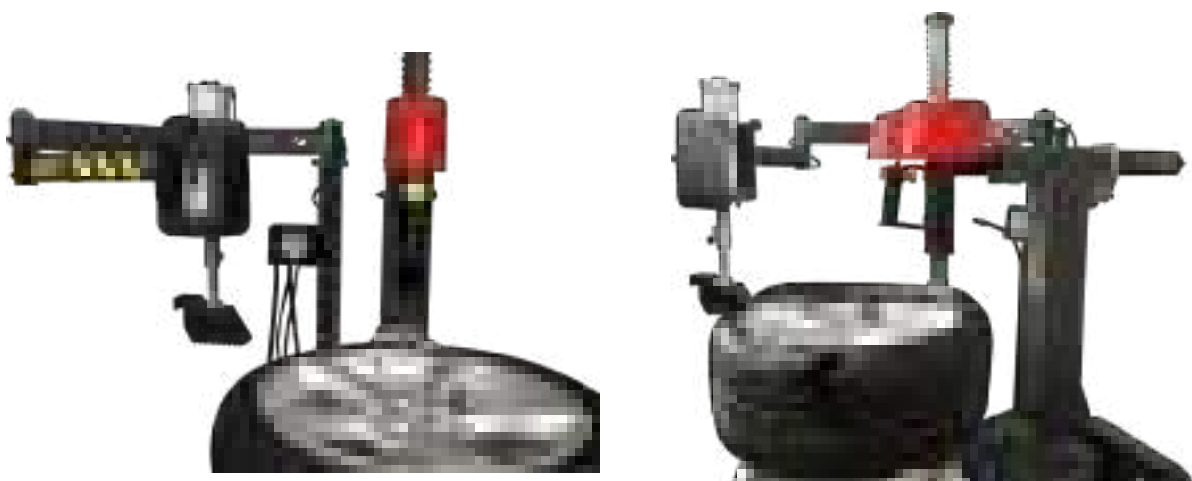
FALCO AL 520S (F)

Versione completa con sistema di gonfiaggio a pistola e raccordi per tubi

FALCO AL 520S (IT)

Versione completa con kit IT e plastiche

FALCO AL 520S 2V (B)



Specifiche tecniche	FALCO AL 520S
Collegamenti di alimentazione	trifase - 400 V 50 - 60 Hz trifase - 230 V 50 Hz monofase - 110 V 60 Hz
Serraggio esterno	10" - 20"
Serraggio interno	12" - 23"
Larghezza cerchio	3" - 11"
Diametro ruota max.	1000 mm
Campo di lavoro dello stallonatore:	65 - 300 mm
Collegamento aria	8 - 10 bar
Velocità di rotazione	7,5 rpm
Dimensioni max. (A x P x L)	1860x1660x1200 mm 1860x1660x1800 mm (V1)
Peso netto	223 kg

DOTAZIONE

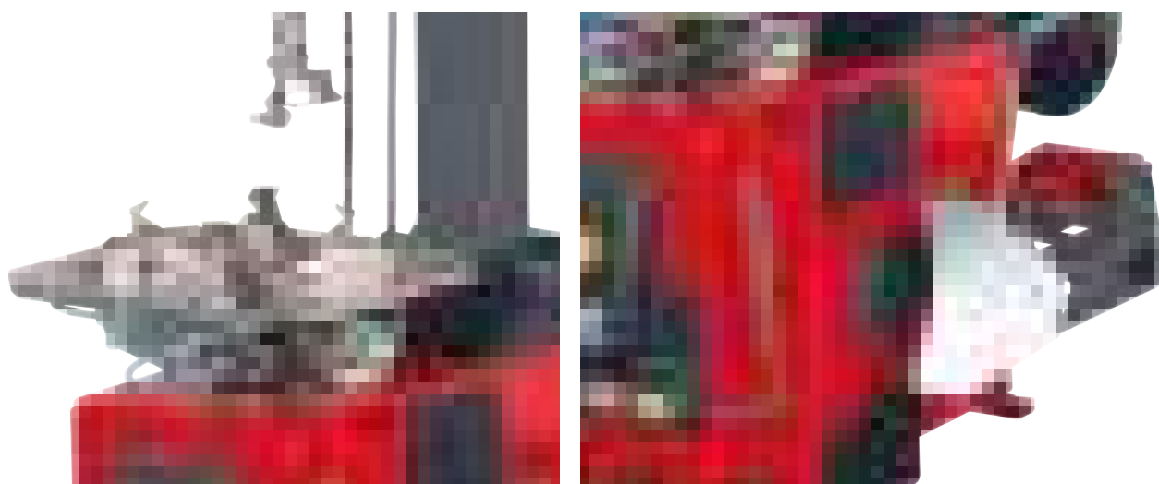
- ▶ 1 x Leva alzatallone
- ▶ 1 x Pennello per lubrificante
- ▶ 1 x Sistema di gonfiaggio a pistola con raccordi per tubi

COLIBRI' BL 512



COLIBRÌ BL 512 Smontagomme con braccio a bandiera, la possibilità di movimento laterale consente di posizionare facilmente l'utensile. Le dimensioni compatte della macchina ne consentono il posizionamento agevole anche negli spazi ristretti.

- Bloccaggio meccanico che allontana verticalmente l'utensile dal bordo del cerchio.
- Regolazione manuale della distanza orizzontale.
- Il doppio pedale per il controllo della rotazione del piatto rende l'utilizzo della macchina più ergonomico.
- L'apertura laterale del braccio a bandiera consente di ridurre l'ingombro.
- Tecnoroller SWING



Specifiche tecniche	PESO NETTO	TENSIONE	POTENZA	VELOCITÀ DI ROTAZIONE	COLLEGAMENTO ARIA	SERRAGGIO ESTERNO	SERRAGGIO INTERNO	LARGHEZZA CERCHIO	DIAMETRO RUOTA MAX.	FORZA STALLONATORE
BL 512	195 kg	110V1ph 60 Hz 230V monofase 50-60 Hz 230/400V trifase 50 Hz	1 hp 1,5 hp 0,75 hp	7 rpm 7 rpm 7 rpm	8 - 10 bar	10" - 20"	12" - 23"	9"	1100 mm	10000 N
BL 512 IT	202 kg	110V1ph 60 Hz 230V monofase 50-60 Hz 230/400V trifase 50 Hz	1 hp 1,5 hp 0,75 hp	1 hp 1,5 hp 0,75 hp	8 - 10 bar	10" - 20"	12" - 23"	9"	1100 mm	10000 N
BL 512 IT	202 kg	110V1ph 60 Hz 230V monofase 50-60 Hz 230/400V trifase 50 Hz	1 hp 1,5 hp 0,75 hp	1 hp 1,5 hp 0,75 hp	8 - 10 bar	10" - 20"	12" - 23"	11"	1100 mm	10000 N



EQUILIBRATRICI

SBM WAVE 7

AWLP e AWL disponibili



SONAR

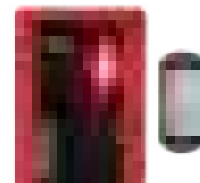


Due sonar scansiono la ruota per individuare l'accoppiamento pneumatico-cerchio ideale per un equilibratura perfetta



**LASER
SCANNER UNIT**

La soluzione intelligente che riconosce il tipo e il profilo del cerchio e indica all'operatore dove posizionare il peso



SBM WAVE 7

Equilibratrice interamente automatica, tecnologia no touch con dispositivi sonar e laser per un'equilibratura veloce. Programmi eccentricità e assistenza per gli operatori.

Interfaccia uomo-macchina (HMI)

HARDWARE

Monitor touchscreen

- Applicazione industriale
- Display antiriflesso
- Touchscreen reattivo anche in caso di utilizzo dei guanti

Smart pedal

- Controllo flangia
- Cambio posizione pneumatici per l'applicazione dei pesi
- Più spazio a disposizione dell'utente
- Posizione fissa ed ergonomica del monitor
- Organizzazione efficiente e ordinata dei pesi

SOFTWARE

LSU (Laser Screen Unit)

- Controllo laser
- Programmazione laser

GPU (Graphic Power Unit)

- Controllo laser
- Programmazione laser

WBU (Wheel Balancing Unit)

- Controllo equilibratura
- Programmazione equilibratura

MCU (Motor Control Unit)

- Controllo meccanico
- Meccanica programmabile

Interfaccia equilibratura ruote (WBI)

- Identificazione automatica del numero e della posizione delle razze
- Identificazione automatica del tipo di ruota
- Acquisizione automatica dei dati della ruota
- Acquisizione automatica dell'applicazione dei pesi
- **HARDWARE:** LSU/SONAR
- Ottimizzazione dinamica dello squilibrio (OSD)
- Lettura dello squilibrio a velocità costante

- Ciclo completo in 6 sec.
- **HARDWARE:** MCU/Motoinverter (silenzioso)/Albero di misurazione 80 kg
- Programma di ripartizione dei pesi "Ghost"
- Doppio posizionamento degli pneumatici con pedale o monitor touchscreen
- Programma di posizionamento laser regolabile con configurazione automatica dei dati dell'equilibratrice
- Bloccaggio dello pneumatico in posizione
- Arresto lancio ruota in posizione
- **HARDWARE:**
 - N. 2 laser per l'applicazione dei pesi a molletta (interno-esterno)
 - Laser interno mobile per l'applicazione dei pesi adesivi (interno)

Interfaccia eccentricità (ROI)

- Area di avanzamento dei dati di eccentricità
- Icona di controllo rapido dell'eccentricità
- Procedura guidata di matching del cerchio al pneumatico
- Diagnostica dedicata solo cerchi ruote
- Diagnostica dedicata solo ruote
- **HARDWARE:** LSU/Sonar posteriore

Interfaccia assistenza (SI)

- Programma di autodiagnostica dell'equilibratrice guidato per l'utente
- Programma di autodiagnostica dell'equilibratrice guidato per il professionista tecnico
- Aggiornamenti software USB
- **HARDWARE:** LSU/WBU/MCU/GPU



Specifiche tecniche	SBM WAVE 7
Larghezza cerchio	1-20(immissione dati manuale) / 1-15(automatica)
Larghezza ruota max.	490 mm
Diametro cerchio	8-40 (immissione dati manuale) / 10-30 (automatica)
Diametro ruota max.	Fino a 1,150
Peso ruota max.	80 kg auto
Alimentazione	1-230V, 50-60 Hz
Velocità di equilibratura	220 giri/min a 50 Hz
Alimentazione aria compressa	8-10 bar
Altezza max.	1.300 mm
Profondità max.	1.840 mm
Larghezza	1.400 mm
Peso di equilibratura	160 kg

DOTAZIONE

- ▶ Pinze
- ▶ Peso campione 60 g
- ▶ Calibro
- ▶ Protezione in gomma
- ▶ Lama per rimozione pesi
- ▶ Flangia e coni

EQUILIBRATRICI

SBM WAVE 5



 **Versione
touchscreen**

*Disponibile nella versione
touchscreen e digitale*

*Disponibile anche AW
Disponibile anche AWL
Disponibile anche AWLP*



 **Versione digitale**

SBM WAVE 7

Equilibratrice automatica, tecnologia sonar e laser per equilibrare velocemente qualsiasi tipo di ruota.

NUOVA INTERFACCIA GRAFICA

- Nuovo display digitale con tecnologia LCD ad alta definizione che migliora la nitidezza e la luminosità per un'esperienza digitale unica
- Monitor touchscreen da 22" con grafica di alta qualità
- Selezione One Touch
- Nuova interfaccia grafica intuitiva

AUTODIAGNOSTICA

- Controllo automatico per una facile risoluzione dei problemi
- Predisposto per l'accesso remoto

NUOVO DESIGN

- Più spazio disponibile per utensili e pesi
- Tutto a portata di mano grazie al design ergonomico

PROGRAMMA DI SELEZIONE RAPIDA (QSP)

- Riconoscimento rapido e automatico dei 3 principali programmi: Standard, Alu 2, Alu 3

2 PUNTATORI LASER INTERNI

- Un laser di posizionamento fisso a ore 12 per cerchi in acciaio
- Un laser di posizionamento automatico per l'applicazione interna dei pesi

1 PUNTORE LASER

- Esterno
- Posizionamento fisso per cerchi in acciaio

POSIZIONAMENTO AUTOMATICO DELLA RUOTA

- Riduzione dei tempi di applicazione dei pesi
- Posizionamento automatico nella posizione di sbilancio per l'applicazione interna ed esterna dei pesi

OTTIMIZZAZIONE DELLO SQUILIBRIO STATICO E DINAMICO (OSD)

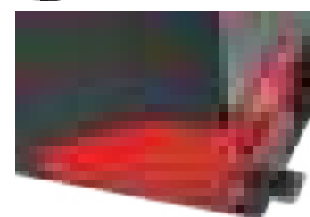
- La nuova equilibratrice suggerisce la posizione corretta dello pneumatico per assicurare l'esatto accoppiamento con il cerchio

ALBERO DI MISURAZIONE DA 240 mm

PEDALE MULTIFUNZIONE

- Multifunzione Freno elettromeccanico, serraggio, rilascio
- Design ergonomico

Specifiche tecniche	SBM WAVE 5
Velocità di equilibratura	220 rpm 50 Hz
Tensione di alimentazione	230 V 1 - (50/60 Hz)
Alimentazione	0,7 kW
Alimentazione aria compressa SBM WAVE 5 Touch AWxP	8 - 10 bar
Larghezza cerchio, regolabile tramite tasti	2 - 20"
Larghezza cerchio, campo di misurazione del calibro a corsoio elettronico/braccio di misurazione	1 - 15"
Diametro cerchio, regolabile tramite tasti	8 - 40"
Diametro cerchio, campo di misura del calibro a corsoio elettronico	10 - 30"
Peso ruota max.	80 kg
Diametro ruota max.	1150 mm
Tempo di misura massimo	490 mm
Tempo di misura medio	6 secondi
max. L x A x P	1400 x 1840 x 1300 mm
Peso netto	160 kg



DOTAZIONE

- ▶ Protezione ruota
- ▶ Flangia di centraggio relativa al modello
- ▶ Coni:
3 cono per sistema di bloccaggio meccanico
4 cono per sistema di bloccaggio pneumatico
- ▶ Pinza per pesi
- ▶ Calibro
- ▶ Peso di calibrazione
- ▶ Manuale d'uso con certificazione CE
- ▶ Raschietto per pesi
- ▶ Ghiera di serraggio rapido con protezione cerchio
- ▶ Illuminatore ad anello con puntatori laser

EQUILIBRatrici

SBM V660L



SBM V660L

Equilibratrice elettronica dotata di monitor TFT da 19", laser a ore 6 e sonar.

SBM V660L è ideale per le officine con volumi medio-alti e può essere usato su ruote di vetture, motocicli e veicoli commerciali leggeri di tutti i tipi.

INTERFACCIA GRAFICA

- Nuova interfaccia grafica a colori: chiara ed intuitiva

LUCE INTERNA

- Una potente luce a LED facilita l'applicazione dei pesi all'interno del cerchio riducendo lo sforzo e la possibilità di errore

TASTATORE ALUDATA

- Di 40 mm più piccolo rispetto al modello SBM V660 A.
- Facilita l'acquisizione dei dati, soprattutto con pneumatici larghi e offset elevati!

LINEA LASER

L'indicazione precisa della posizione dei pesi adesivi a ore 6 aumenta la produttività, riduce gli errori e le perdite di tempo

SONAR (OPTIONAL)

- Misurazione della larghezza precisa e rapida senza toccare il cerchio
- Conteggio automatico delle razze
- Tutto in un solo dispositivo

ERGONOMICITÀ

- Nuovo design ergonomico del pedale del freno: ampio e robusto



Specifiche tecniche

SBM V660 L

Alimentazione	110 V, monofase, 50-60 Hz 230 V, monofase, 50-60 Hz 230 V, monofase, 50 Hz
Velocità di equilibratura (50-60 Hz)	208 U/min 50 Hz 250 U/min 60 Hz
Peso ruota max.	70 Kg
Diametro ruota max.	1200 mm
Larghezza ruota max.	500 mm
Diametro cerchio impostabile	6" - 40"
Diametro cerchio misurabile	10" - 27"
Larghezza cerchio impostabile	1" - 24"
Larghezza cerchio misurabile	1" - 20"
Alimentazione	0,7 kW
Dimensioni max. (L x P x A)	1325 x 1365 x 1915 mm

DOTAZIONE

- ▶ Pinze
- ▶ Peso campione 60 g
- ▶ Calibro
- ▶ Protezione in gomma
- ▶ Lama per rimozione pesi
- ▶ Flangia e con

EQUILIBRATRICI

SBM 165L - 135L



SBM 165L: Equilibratrice elettronica per autovetture con display rialzato, braccio di misura interno, luce interna e linea laser a ore 6.

SBM 135L: Equilibratrice elettronica per autovetture con display digitale a LED, braccio di misura interno, luce interna e linea laser a ore 6.

LUCE INTERNA

- Una potente luce a LED facilita l'applicazione dei pesi all'interno del cerchio.

TASTATORE ALUDATA

- Di 40 mm più piccolo rispetto al modello SBM V660 A
- Facilita l'acquisizione dei dati, soprattutto con pneumatici larghi e offset elevati!

LINEA LASER

- L'indicazione precisa della posizione dei pesi adesivi a ore 6 aumenta la produttività, riduce gli errori e le perdite di tempo

SONAR (OPTIONAL)

- Misurazione della larghezza precisa e rapida senza toccare il cerchio
- Rilevamento automatico del numero di razze
- Tutto in un solo dispositivo

ERGONOMICITÀ

- Nuovo design ergonomico del pedale del freno: ampio e robusto



Specifiche tecniche	SBM 135L - 165L
Alimentazione	110 V, monofase, 50-60 Hz 230 V, monofase, 50-60 Hz 230 V, monofase, 50 Hz
Velocità di equilibratura (50-60 Hz)	208 U/min 50 Hz 250 U/min 60 Hz
Peso ruota max.	70 Kg
Diametro ruota max.	1200 mm
Larghezza ruota max.	500 mm
Diametro cerchio impostabile	6" - 40"
Diametro cerchio misurabile	10" - 27"
Larghezza cerchio impostabile	1" - 24"
Larghezza cerchio misurabile	1" - 20"
Alimentazione	0,7 kW
Dimensioni max. (L x P x A)	1325 x 1365 x 1915 mm

DOTAZIONE

- ▶ Pinze
- ▶ Peso campione 60 g
- ▶ Calibro
- ▶ Protezione in gomma
- ▶ Lama per rimozione pesi
- ▶ Flangia e conii

EQUILIBRatrici

SBM V85A-60A-60



SBM V85/60A/60 le equilibratrici elettroniche entry level. Grazie alla nuova straordinaria versatilità e alle dimensioni compatte, le equilibratrici elettroniche sono la scelta ottimale per gli ambienti di piccole dimensioni e per lavorare sulle ruote di tutti i tipi di vetture, motocicli e veicoli commerciali leggeri.

- Nuova forma ergonomica per il carter ruota
- Nuovo portapesi
- fino a 820 mm di diametro
- Peso ruota max.: 65 kg
- Minimo ingombro
- Braccio elettronico interno per la misurazione della distanza e del diametro del cerchio
- Braccio elettronico esterno opzionale per la misurazione della larghezza del cerchio
- Multi scomparti per riporre pesi e utensili
- Monitor TFT da 19" (SMB V85A)



Specifiche tecniche	SBM 60/60 A	SBM V85 A
Alimentazione	230 V, monofase, 50/60 Hz	230 V, monofase, 50/60 Hz
Velocità di equilibratura (50-60 Hz)	208 rpm (50 Hz) / 250 (60 Hz)	208 rpm (50 Hz) / 250 (60 Hz)
Max. Peso ruota	65 Kg	65 Kg
Max. Diametro ruota	820 mm	820 mm
Max. Larghezza ruota	420 mm	420 mm
Diametro cerchio	8" - 26,5" I / 10" - 24" Automatic	6" - 40" I / 10" - 24" Automatic
Larghezza cerchio	2" - 20" I / 1 - 20" Automatic	1" - 24" I/1 - 20" Automatic
Precisione:	1g / 0,05 oz	1g / 0,05 oz
Dimensioni max. (LxPxA)	1100 x 1270 x 1280	1100 x 1270 x 1370

DOTAZIONE

- ▶ Monitor TFT da 19" / Doppio display digitale LED
- ▶ Protezione ruota
- ▶ Flangia di centraggio meccanica
- ▶ Coni: 3 coni per sistema di bloccaggio meccanico
- ▶ Pinza per pesi
- ▶ Calibro
- ▶ Peso di calibrazione

SA 880 Excellence



Disponibile anche nella configurazione senza hardware Modello SA 800 Excellence senza hardware 1690700029

TECNOLOGIA 3D A 12 TELECAMERE

La sua precisione di misura risponde ai requisiti più rigorosi delle officine.

Estrema accuratezza delle misurazioni e ripetibilità dei risultati

- Sistema di riferimento composto da due telecamere; evita il montaggio fisso e la calibrazione dei sensori.
- Compensazione a spinta (anche con motore in marcia) con inizializzazione dei sensori
- La particolare forma e posizione dei sensori permette l'utilizzo anche in luoghi piccoli e con poco spazio di fronte alla colonna
- Misurazione del veicolo in 7 minuti
- Sistema mobile; i sensori e l'unità possono essere spostati facilmente
- Compensazione a spinta, 30° + 30°

DOTAZIONE

- ▶ Bersaglio
- ▶ Blocca freno
- ▶ Blocca sterzo
- ▶ Kit cavi 15 m per Easy 3D
- ▶ Telecomando a IR (versione IAM)
- ▶ Adattamento per ponti sollevatori
- ▶ 4 x Attacchi Multi-Fit
- ▶ Unghie speciali per attacco Multi-Fit
- ▶ Set di 4 agganci ruota magnetici per bersagli 3D
- ▶ Piatto rotante meccanico in alluminio standard senza elettronica



Grafici illustrati guidano l'operatore durante le fasi di registrazione



Grafico misurazioni

Specifiche tecniche	SA 880 D ³ EXCELLENCE	SA 880 D ³ EXCELLENCE SENZA HW
Codice ricambio	1690700059	1690700029
Com-box	Cavo	Cavo
Rilevatori	X	X
Bersagli	X	X
Mobile	X	X
PC ad elevate prestazioni	X	
Monitor da 27"	X	
Stampante	X	
Adattamento per ponti sollevatori	X	X
Set cavi 15 m	X	X
Attacco ruota Multi-Fit	X	X
Unghie speciali	X	X
Attacco ruota magnetico	X	X
Piatti rotanti meccanici	X	X
Telecomando	X	X
Blocca sterzo	X	X
Premipedale per freno	X	X

SA 880 D³ Mobile



SA 880 D³ MOBILE

Tecnologia 3D a 12 telecamere Rilevatori di misura, quattro bersagli e scatola per la trasmissione dati in modalità wireless La precisione delle misure risponde ai requisiti più rigorosi delle officine.

- Sistema di riferimento composto da due telecamere; evita il montaggio fisso e la calibrazione dei sensori.
- Compensazione a spinta (anche con motore in marcia) con inizializzazione dei sensori
- La particolare forma e posizione dei sensori permette l'utilizzo anche in luoghi piccoli e con poco spazio di fronte alla colonna
- Misurazione del veicolo in 7 minuti
- Sistema mobile; i sensori e l'unità possono essere spostati facilmente
- Compensazione a spinta, 30° + 30°



Grafici illustrati guidano l'operatore durante le fasi di registrazione

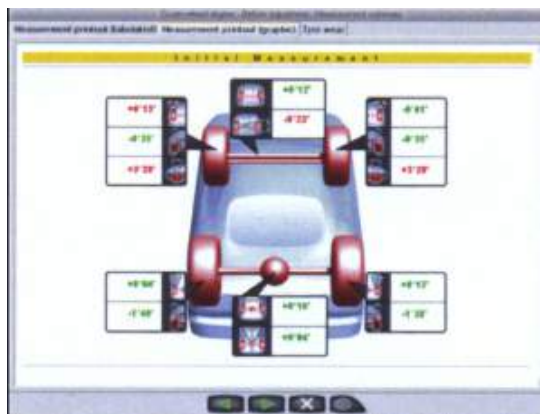


Grafico misurazioni

Specifiche tecniche	SA 880 D ³ RADIO KIT
Codice ricambio	1690700058
Com-box	Wifi
Rilevatori	X
Bersagli	X
Mobile	
PC ad elevate prestazioni	
Monitor da 27"	
Stampante	
Adattamento per ponti sollevatori	
Set cavi 15 m	
Attacco ruota Multi-Fit	
Unghie speciali	
Attacco ruota magnetico	
Piatti rotanti meccanici	
Telecomando	
Blocca sterzo	
Premipedale per freno	

DOTAZIONE

- ▶ Rilevatori
- ▶ Bersagli
- ▶ CPU
- ▶ Software e banca dati veicoli
- ▶ Manuale utente

SA 680 R Excellence



Disponibile anche nella configurazione senza hardware Modello SA 680 Excellence senza hardware 1690310053

SA 680R EXCELLENCE - 8CCD l'assetto ruote che garantisce massima precisione, estrema accuratezza e ripetibilità dei risultati.

- La lettura di angoli superiori a 20° consente la misurazione dell'incidenza senza l'ausilio di piastre elettroniche.
- L'encoder per il fuori centro semplifica e velocizza le operazioni di compensazione
- Regolazione della campanatura con il veicolo in posizione sollevata
- Calcolo variazione convergenza
- Selezione di una lingua diversa
- Sistema di indicizzazione database clienti con ricerca automatica
- Possibilità di aggiornamento periodico dei dati relativi ai bersagli delle case automobilistiche



Database completo e aggiornabile periodicamente



Visualizzazione immediata del riepilogo dati veicolo



Icone semplici e intuitive consentono l'accesso diretto alle pagine desiderate



Grafici illustrati guidano l'operatore durante le fasi di registrazione



Ulteriori misurazioni consentono la verifica delle condizioni del banco

DOTAZIONE

- ▶ Blocca freno
- ▶ Blocca sterzo
- ▶ Set di cavi per testine di misura
- ▶ Set di 8 testine di misura CCD via radio, 433 MHz senza encoder
- ▶ Telecomando a IR (versione IAM)
- ▶ 4 Attacchi Multi-Fit
- ▶ Unghie speciali per attacco Multi-Fit
- ▶ Piatto rotante meccanico in alluminio standard senza elettronica

Specifiche tecniche	SA 680 R EXCELLENCE	SA 680 R W/O HW
Codice ricambio	1690310042	1690310053
Rilevatori CCD	X	X
Frequenza	443 Mhz	443 Mhz
Mobile	X	X
PC ad elevate prestazioni	X	
Monitor da 27"	X	
Stampante	X	
Piatti rotanti meccanici	X	X
Attacchi Multi-Fit	X	X
Unghie speciali	X	X
Telecomando	X	X
Blocca sterzo	X	X
Premipedale per freno	X	X
Set cavi di emergenza	X	X

SA 685 MOBILE



SA 685 MOBILE- 8 CCD l'assetto ruote che garantisce massima precisione, estrema accuratezza e ripetibilità dei risultati senza mobiletto o PC.

- La lettura di angoli superiori a 20° consente la misurazione dell'incidenza senza l'ausilio di piastre elettroniche.
- L'encoder per il fuori centro semplifica e velocizza le operazioni di compensazione
- Regolazione della campanatura con il veicolo in posizione sollevata
- Calcolo variazione convergenza
- Selezione di una lingua diversa
- Sistema di indicizzazione database clienti con ricerca automatica
- Possibilità di aggiornamento periodico dei dati relativi ai bersagli delle case automobilistiche



Database completo e aggiornabile periodicamente



Visualizzazione immediata del riepilogo dati veicolo



Icone semplici e intuitive consentono l'accesso diretto alle pagine desiderate



Grafici illustrati guidano l'operatore durante le fasi di registrazione



Ulteriori misurazioni consentono la verifica delle condizioni del banco

Specifiche tecniche	SA 685 MOBILE
Codice ricambio	1690310058
Rilevatori CCD	X
Frequenza	443 Mhz
Mobile	
PC ad elevate prestazioni	
Monitor da 27"	
Stampante	
Piatti rotanti meccanici	
Attacchi Multi-Fit	
Unghie speciali	
Telecomando	
Blocca sterzo	
Premipedale per freno	
Set cavi di emergenza	X

DOTAZIONE

- ▶ Stazioni di ricarica rilevatori
- ▶ Set di cavi per testine di misura
- ▶ Sistema di misura per trasmissione Bluetooth
- ▶ Set di 8 testine di misura CCD via radio, 433 MHz con encoder

SA 825



TECNOLOGIA 3D A DUE TELECAMERE

TELECAMERA REGOLABILE IN ALTEZZA

Da 600 a 2400 mm per diverse altezze di lavoro (anche a livello del pavimento)
SA 825: regolabile manualmente

ISTRUZIONI PER LA MISURAZIONE

Tramite monitor o LED della smart camera per:

- per l'allineamento dei bersagli
- compensazione a spinta
- blocca sterzo

BERSAGLI PICCOLI

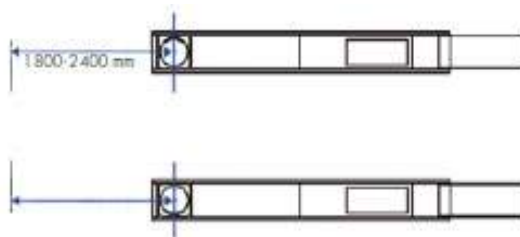
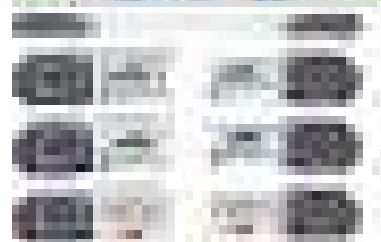
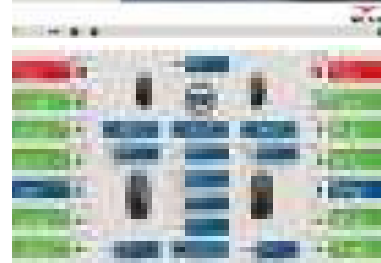
- Design compatto
- Senza livella meccanica (allineamento virtuale)

SOFTWARE PER ASSETTO RUOTE

- PC Dell con sistema operativo Windows 10
- Interfaccia intuitiva e user-friendly
- Cicli di misurazione controllati dal programma: standard, veloce e casuale
- Database Autodata per i veicoli integrato e con funzione di editor
- L'indicazione della campanatura in posizione sollevata agevola la regolazione

PARAMETRI DI MISURAZIONE AGGIUNTIVI

- Diametro cerchio
- Offset laterale
- Interasse
- Offset longitudinale
- Differenza: interasse
- Differenza: carreggiata



DOTAZIONE

- ▶ Monitor da 24" (su richiesta)
- ▶ Monitor da 19" (solo per ML35)
- ▶ Bersagli: Anteriore sinistro, anteriore destro
- ▶ Piatto rotante, 2 unità già incluse (1 unità)
- ▶ Spessori di riempimento per piatti rotanti 1 692 000 155 (2 unità)
- ▶ 4 attacchi universali da 13-25" (che includono gli attacchi standard per autovetture) (1 unità)
- ▶ Blocca freno
- ▶ Blocca sterzo
- ▶ Cunei frenanti (2 unità).

ACCESSORI SPECIALI

- ▶ Stampante (su richiesta)
- ▶ Griffa standard per attacco universale per cerchi normali in acciaio
- ▶ Griffa speciale 1 per attacco universale per cerchi in lega standard e cerchi in lega leggeri
- ▶ Griffa speciale 2 per attacco universale per cerchi in lega standard
- ▶ Griffa speciale 3 per attacco universale per cerchi in lega standard
- ▶ Attacco Multi-fit da 13-22" / 4 griffe standard per attacchi Multi-Fit
- ▶ Prolunghe Multi-Fit per cerchi fino a 28"
- ▶ Griffa standard per attacco Multi-Fit per cerchi normali in acciaio
- ▶ Griffa standard per attacco Multi-Fit per cerchi in lega standard e in lega leggeri
- ▶ Griffe per camion per attacco Multi-Fit

SA 823



TELECAMERA REGOLABILE IN ALTEZZA

Da 600 a 2400 mm per diverse altezze di lavoro (anche a livello del pavimento)
SA 825: regolabile manualmente

ISTRUZIONI PER LA MISURAZIONE

Tramite monitor o LED della smart camera per:

- per l'allineamento dei bersagli
- compensazione a spinta
- blocca sterzo

BERSAGLI PICCOLI

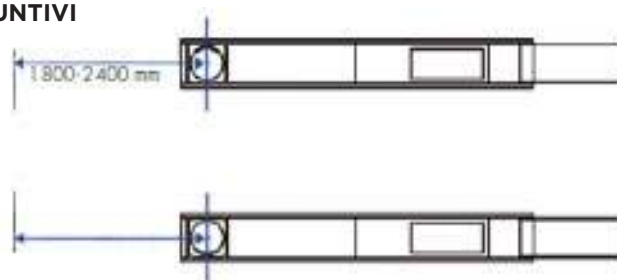
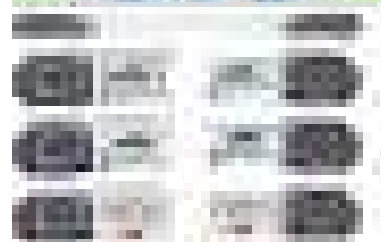
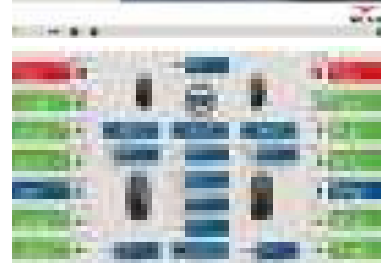
- Design compatto
- Senza livella meccanica (allineamento virtuale)

SOFTWARE PER ASSETTO RUOTE

- PC Dell con sistema operativo Windows 10
- Interfaccia intuitiva e user-friendly
- Cicli di misurazione controllati dal programma: standard, veloce e casuale
- Database Autodata per i veicoli integrato e con funzione di editor
- L'indicazione della campanatura in posizione sollevata agevola la regolazione

PARAMETRI DI MISURAZIONE AGGIUNTIVI

- Diametro cerchio
- Offset laterale
- Interasse
- Offset longitudinale
- Differenza: interasse
- Differenza: carreggiata



DOTAZIONE

- ▶ Monitor da 24" (su richiesta)
- ▶ Monitor da 19" (solo per ML35)
- ▶ Bersagli: Anteriore sinistro, anteriore destro
- ▶ Piatto rotante, 2 unità già incluse (1 unità)
- ▶ Spessori di riempimento per piatti rotanti 1 692 000 155 (2 unità)
- ▶ 4 attacchi universali da 13-25" (che includono gli attacchi standard per autovetture) (1 unità)
- ▶ Blocca freno
- ▶ Blocca sterzo
- ▶ Cunei frenanti (2 unità).

ACCESSORI SPECIALI

- ▶ Stampante (su richiesta)
- ▶ Griffa standard per attacco universale per cerchi normali in acciaio
- ▶ Griffa speciale 1 per attacco universale per cerchi in lega standard e cerchi in lega leggeri
- ▶ Griffa speciale 2 per attacco universale per cerchi in lega standard
- ▶ Griffa speciale 3 per attacco universale per cerchi in lega standard
- ▶ Attacco Multi-fit da 13-22" / 4 griffe standard per attacchi Multi-Fit
- ▶ Prolunghe Multi-Fit per cerchi fino a 28"
- ▶ Griffa standard per attacco Multi-Fit per cerchi normali in acciaio
- ▶ Griffa standard per attacco Multi-Fit per cerchi in lega standard e in lega leggeri
- ▶ Griffe per camion per attacco Multi-Fit

TF 311 – BA 201



TF 311 - BA 201

- Attrezzatura di base per il servizio pneumatici.
- Con Start Line TF 311 e BA 201 Sicam offre le giuste attrezzature di base per le officine con volumi ridotti.
- Start Line TF 311 è uno smontagomme con palo ribaltabile dotato di autocentrante da 20" (serraggio esterno), mentre Start Line BA 201 offre la funzione di montaggio agevolato per ruote fino a 800 mm di diametro.
- Entrambe le macchine sono affidabili, robuste e assicurano prestazioni eccellenti.
- Made in China.

Specifiche tecniche	START LINE TF 311
Braccio verticale	Palo ribaltabile
Serraggio EST.	9-20"
Serraggio INT.	11-22"
Diametro ruota	1.050 mm
Larghezza ruota max.	13"
Alimentazione aria	8-10 bar
N. di velocità di rotazione	1
Velocità	6,5 rpm
Ausiliario	Optional
Dotazione	Pistola di gonfiaggio

Specifiche tecniche	START LINE BA 201
Peso ruota max.	65 Kg
Diametro ruota	800 mm
Larghezza ruota	20"
Tempo di misura	8s
Larghezza cerchio	1,5-16"
Diametro cerchio	12-24"
Funzione Easyfit	Sì
Inserimento dati	2D
Accessori	Flangia, coni, pinze, calibro larghezza manuale



Sicam S.r.l. Società Unipersonale | Via G. Corradini, 1 - 42015 Correggio (RE) Italy
T: +39 0522 643-311 | F: +39 0522 637-760 | sales@sicam.it | www.sicam.it

società del Gruppo BASE

BASE

REV. 01/2021

baseautomotive.com