

# SBM V660 L



it Lista dei ricambi de Ersatzteilliste  
en Spare part list es Listas de piezas de recambio

Class	----- de -----	----- en -----	----- fr -----	----- es -----	----- it -----
●	<b>Verschleißteil:</b> <b>Definition:</b> Zu erwartende Lebensdauer des Teiles ist kleiner als die zu erwartende Lebensdauer des Produktes!  - Bei Ausfall nicht mehr funktionsfähig oder sicherer Einsatz des Produktes nicht mehr gewährleistet - Verminderte Gewährleistung - Wir empfehlen, diese Ersatzteile im lokalem Lager zu bevorzugen.  Hinweis: Der Verschleiß und das Wartungsintervall sind abhängig von: - der Einsatzzeit - Art und Häufigkeit der Verwendung - Alter der Maschine	<b>Wearing part:</b> <b>Definition:</b> The expected lifetime of the part is shorter than the expected lifetime of the product!  - In the event of failure, no longer functional or safe use of product no longer guaranteed - Reduced warranty - We recommend stocking these replacement parts in the local warehouse.  Note: Wear and the maintenance interval depend on: - Usage time - Nature and frequency of use - Age of machine	<b>Pièce d'usure :</b> <b>Définition :</b> La durée de vie prévisible de la pièce est inférieure à la durée de vie prévisible du produit !  - Plus en ordre de marche en cas de panne ou utilisation sûre du produit plus garantie - Garantie réduite - Nous conseillons d'avoir ces pièces de rechange en réserve dans un entrepôt local.  Remarque : L'usure et l'intervalle d'entretien dépendent des facteurs suivants : - durée d'utilisation - nature et fréquence de l'utilisation - âge de la machine	<b>Pieza de desgaste:</b> <b>Definición:</b> La vida útil esperada de la pieza es menor que la vida útil esperada del producto.  - En caso de avería ya no está en condiciones de funcionar o el uso seguro del producto ya no se garantiza - Garantía reducida - Se recomienda almacenar esas piezas de recambio en un almacén local.  Nota: El desgaste y el intervalo de mantenimiento dependen: - del tiempo de servicio - del tipo y frecuencia de uso - de la edad de la máquina	<b>Parte soggetta a usura:</b> <b>Definizione:</b> Il ciclo di vita prevedibile del componente è inferiore al ciclo di vita prevedibile del prodotto.  - In caso di avaria il prodotto non è più in grado di funzionare oppure non ne è più garantita la sicurezza d'impiego - Garanzia ridotta - Consigliamo di tenere una scorta di questi ricambi nel magazzino ocale.  Avvertenza: l'usura e l'intervallo di manutenzione dipendono da: - tempo operativo - tipo e frequenza dell'impiego - età della macchina
○	<b>Funktionsteil:</b> <b>Definition:</b> Die zu erwartende Lebensdauer des Teiles ist gleich oder größer als die zu erwartende Lebensdauer des Produktes!  - Bei Ausfall nicht mehr funktionsfähig oder sicherer Einsatz des Produktes nicht mehr gewährleistet - Standard Gewährleistung - Wir empfehlen, diese Ersatzteile im lokalem Lager zu bevorzugen.	<b>Function part:</b> <b>Definition:</b> The expected lifetime of the part is the same as or longer than the expected lifetime of the product!  - In the event of failure, no longer functional or safe use of product no longer guaranteed - Standard warranty - We recommend stocking these replacement parts in the local warehouse.	<b>Pièce fonctionnelle :</b> <b>Définition :</b> La durée de vie prévisible de la pièce est égale ou supérieure à la durée de vie prévisible du produit !  - Plus en ordre de marche en cas de panne ou utilisation sûre du produit plus garantie - Garantie standard - Nous conseillons d'avoir ces pièces de rechange en réserve dans un entrepôt local.	<b>Pieza funcional:</b> <b>Definición:</b> La vida útil esperada de la pieza es igual o mayor que la vida útil esperada del producto.  - En caso de avería ya no está en ndiciones de funcionar o el uso seguro del producto ya no se garantiza - Garantía estándar - Se recomienda almacenar esas piezas de recambio en un almacén local.	<b>Parte funzionale:</b> <b>Definizione:</b> Il ciclo di vita prevedibile del componente è uguale o superiore al ciclo di vita prevedibile del prodotto.  - In caso di avaria il prodotto non è più in grado di funzionare oppure non ne è più garantita la sicurezza d'impiego - Garanzia standard - Consigliamo di tenere una scorta di questi ricambi nel magazzino locale.
○	<b>Nicht-Funktionsteil:</b> <b>Definition:</b> Die zu erwartende Lebensdauer des Teiles ist gleich oder größer als die zu erwartende Lebensdauer des Produktes!  - Bei Ausfall weiterhin funktionsfähig und ein sicherer Einsatz des Produktes ist gewährleistet - Standard Gewährleistung - Wir empfehlen, diese Ersatzteile bei einem Bedarf über das Zentrallager zu bestellen.	<b>Non-function part:</b> <b>Definition:</b> The expected lifetime of the part is the same as or longer than the expected lifetime of the product!  - In the event of failure, still functional and safe use of the product is guaranteed - Standard warranty - We recommend ordering these replacement parts as required via the central warehouse.	<b>Pièce non fonctionnelle :</b> <b>Définition :</b> La durée de vie prévisible de la pièce est égale ou supérieure à la durée de vie prévisible du produit !  - Toujours en ordre de marche en cas de panne et utilisation sûre du produit garantie - Garantie standard - Nous recommandons de commander ces pièces de rechange au besoin par le biais de l'entrepôt central.	<b>Pieza no funcional:</b> <b>Definición:</b> La vida útil esperada de la pieza es igual o mayor que la vida útil esperada del producto.  - En caso de avería aún en condiciones de funcionar y el uso seguro del producto se garantiza - Garantía estándar - Se recomienda pedir esas piezas de recambio al almacén central, en caso de necesidad.	<b>Parte non funzionale:</b> <b>Definizione:</b> Il ciclo di vita prevedibile del componente è uguale o superiore al ciclo di vita prevedibile del prodotto.  - In caso di avaria il prodotto continua ad essere in grado di funzionare e ne rimane garantita la sicurezza d'impiego - Garanzia standard - Consigliamo di ordinare questi ricambi in caso di necessità attraverso il magazzino centrale.

Intervall	Wartungsintervall des Verschleißteiles	Maintenance interval for wearing part	Intervalle d'entretien de la pièce d'usure	Intervalo de mantenimiento de la pieza de desgaste	Intervallo di manutenzione della parte soggetta a usura
h	Stunden	hours	heures	Horas	ore
d	Tage	days	jours	Días	giorni
m	Monate	month	mois	Meses	mesi
cy	Zyklen	cycles	cycles	Ciclos	cicli
-	ohne definiertes Wartungsintervall	No defined maintenance interval	pas d'intervalle d'entretien défini	Sin intervalo de mantenimiento definido	senza intervallo di manutenzione definito

Customer	Austausch des Teiles durch den Kunden (Werkstatt)	Replacement of part by customer (workshop)	Remplacement de la pièce par le client (atelier)	Sustitución de la pieza por el cliente (taller)	La sostituzione del componente da parte del cliente (officina)
-	ist nicht erlaubt.	Not permissible.	pas autorisé	no está permitida.	non è ammessa.
x	ist erlaubt (Diese Ersatzteile sind auch in der Betriebsanleitung aufgeführt)	Permissible (these replacement parts are also listed in the operating instructions)	autorisé (ces pièces de rechange sont également indiquées dans la notice)	está permitida (estas piezas de recambio también se indican en las instrucciones de	è ammessa (questi ricambi sono riportati anche nelle istruzioni d'uso)

Part-number	Bestellnummer des Ersatzteiles oder Verweis auf ein Standardteil	Order number of replacement part or reference to standard part	Référence de commande de la pièce de rechange ou signalement de pièce normalisée	Número de pedido de la pieza de recambio o nota sobre la pieza normalizada	Codice di ordinazione del ricambio o avvertenza sul componente unificato
Normpart	<b>Normteil:</b> Ersatzteile, die normalerweise über unterschiedliche Kanäle bezogen werden können wie z. B. Schrauben, Muttern, O-Ringe, Tintenpatronen. Alle 3 Ersatzteil-Kategorien (siehe Class) sind möglich	<b>Normpart (Standard part):</b> Replacement parts which can normally be obtained through various channels e.g. bolts, nuts, O-rings, ink cartridges. All 3 replacement part categories (refer to Class) are possible	<b>Pièce normalisée :</b> Pièces de rechange qui peuvent normalement être obtenues par le biais de différents canaux, par ex. les vis, écrous, joints toriques, cartouches d'encre. Les 3 catégories de pièces de rechange (voir Class) sont possibles	<b>Pieza normalizada:</b> Piezas de recambio que se pueden adquirir normalmente a través de diferentes vías, p. ej., tornillos, tuercas, anillos de sección circular, cartuchos de tinta. Las tres categorías de piezas de recambio (véase clase) son posibles.	<b>Parte unificata (componente unificato):</b> Si tratta di ricambi che in genere possono essere acquistati attraverso diversi canali, come ad es. viti, dadi, O-ring, cartucce di inchiostro. Sono possibili tutte e 3 le categorie di ricambi (vedi Class)

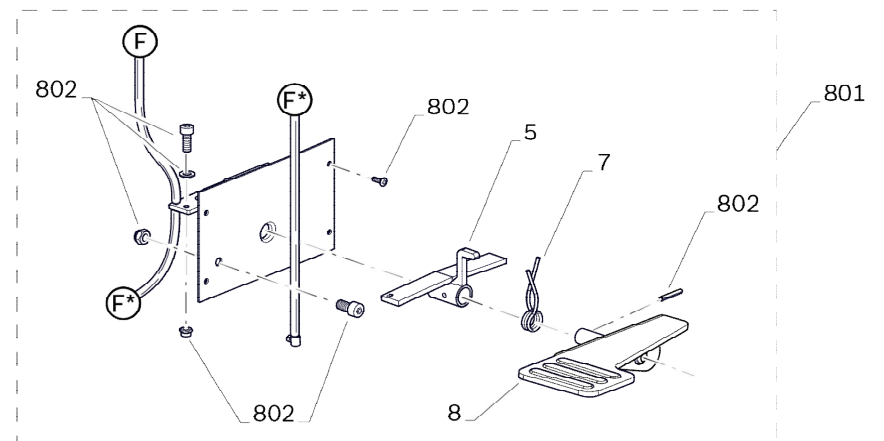
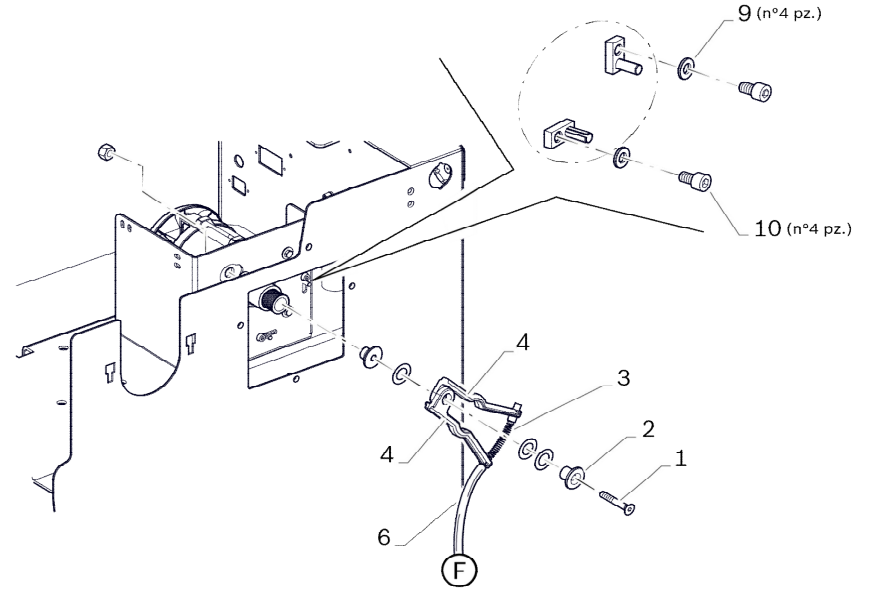
Bezeichnung Designation Dénomination Designación	Bestellnummer Partnumber Référence Núm.depedido	Gefertigt von Production since fabrication de fabricación de	Gefertigt bis produced until fabrication fabricación	Ersatzteilkpflicht bis Service part obligation Obligation de pièce de rechange Obligación de disp. de piezas de recambio	Bemerkungen Notes Notes Notas
SBM V660 L	1694302551	set-19			230V, 1 PH, 50-60 Hz Ral colour 3000 (red) Video machine with LCD monitor Automatic measure width arm Laser pointer and light ring Mechanical locking flange

Pos.	Class	Intervall	Customer	Partnumber	IDENTIFICATION (it)	BEZEICHNUNG (de)	Drawing
					IDENTIFICATION (en)	IDENTIFICACION (es)	
					Comment (it)	Comment (en)	
1	O	-	x	1695627500	Supporto	Halterung	
					Holder	Sujecion	
2	O	-	x	Normpart	Vite Autofilettante	Gewindeformschraube	
					Thread-Forming Screw	Tornillo Autorroscante	
3	O	-	-	1695000230	Monitor	Monitor	
					Monitor	Monitor	
4	O	-	-	1695911181	Supporto monitor	Monitorhalter	
					Monitor mount	Soporte de monitor	
5	O	-	x	Normpart	Vite bombata esagonale	Innensechsktflachkopfschr	
					Hex Socket Button Screw	Tornillo abombada hex	
6	O	-	x	Normpart	ISO 7380-2 M4x10		
					Vite bombata esagonale	Innensechsktflachkopfschr	
7	O	-	-	1695600269	Hex Socket Button Screw	Tornillo abombada hex	
					ISO 7380-2 M6x16		
8	O	-	-	1695600003	Tastiera	Tastatur	
					Keyboard	Teclado	
9	O	-	-	1695655695	Copertura di plastica	Kunststoffabdeckung	
					plastic covering	cubierta de plástico	
10	O	-	-	1695656893	Lamiera Di Copertura	Abdeckblech	
					Sheet metal cover	Chapa De Cubierta	
11	O	-	-	1695656893	Copertura di plastica	Kunststoffabdeckung	
					plastic covering	cubierta de plástico	



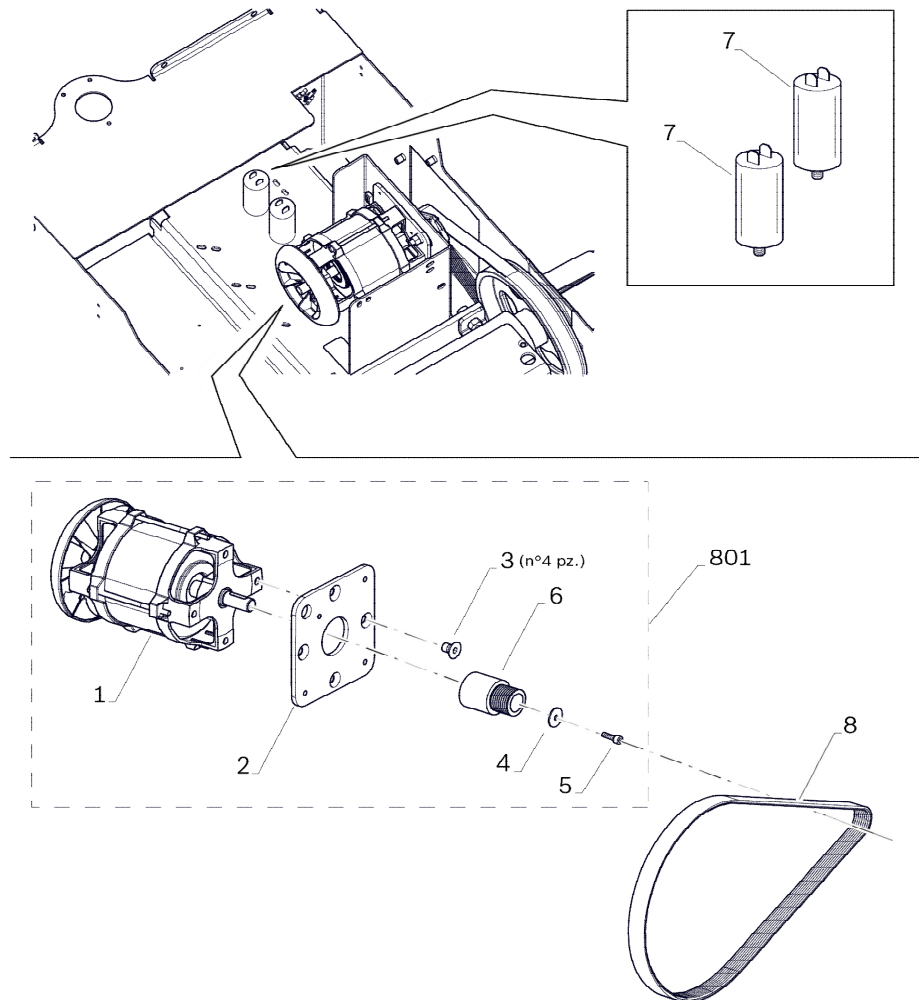


Pos.	Class	Intervall	Customer	Partnumber	IDENTIFICATION (it)	BEZEICHNUNG (de)	Drawing
					IDENTIFICATION (en)	IDENTIFICACION (es)	
					Comment (it)	Comment (en)	
1	O	-	-	Normpart	Vite svasata esagonale	Innensechsktsenkschraube	
					Hex socket countrsk screw	Tornillo Avellanada Hex	
					ISO 10642 M8x50		
2	●	-	-	1695655619	Perno Snodato	Gelenkbolzen	
					Pivot Pin	Perno De Articulacion	
3	O	-	-	1695634500	Molla	Feder	
					Spring	Resorte	
4	●	-	-	1695632900	Ganascia Del Freno	Bremsbacke	
					Brake Shoe	Zapata De Freno	
5	●	-	-	1695654480	Leva	Hebel	
					Lever	Palanca	
6	●	-	-	1695041256	Cavetto Di Comando	Seilzug	
					Cable control	Cable De Mando	
7	●	-	-	1695001227	Molla	Feder	
					Spring	Resorte	
8	●	-	-	1695600888	Pedale	Trittplatte	
					Plate-Type Brake-Pedal	Pedal	
9	●	-	-	Normpart	Rondella	Scheibe	
					Washer	Arandela	
10	●	-	-	Normpart	Vite cilindrica esagonal	Innensechskantschraube	
					Hex Socket Head Cap Screw	Tornillo cilindrica hex	
					ISO 4762 M6x10		





Pos.	Class	Intervall	Customer	Partnumber	IDENTIFICATION (it)	BEZEICHNUNG (de)	Drawing
					IDENTIFICATION (en)	IDENTIFICACION (es)	
					Comment (it)	Comment (en)	
1	●	-	-	1695042874	Motore A Corr.Altern.	Wechselstrommotor	
					Alternating-Current Motor	Motor Corriente Alterna	
					230V - 1 ph - 50 Hz		
1*	●	-	-	1695043191	Motore A Corr.Altern.	Wechselstrommotor	
					Alternating-Current Motor	Motor Corriente Alterna	
					110V - 1 ph - 50/60 Hz		
2	●	-	-	1695655620	Lamiera Di Acciaio	Stahlblech	
					Steel Sheet	Chapa De Acero	
3	●	-	-	Normpart	Vite svasata esagonale	Innensechsktsenkschraube	
					Hex socket countrsk screw	Tornillo Avellanada Hex	
					ISO 10642 M8x12		
4	●	-	-	Normpart	Vite cilindrica esagonal	Innensechskantschraube	
					Hex Socket Head Cap Screw	Tornillo cilindrica hex	
					ISO 7093-2 5x20x1,5		
5	●	-	-	Normpart	Vite cilindrica esagonal	Innensechskantschraube	
					Hex Socket Head Cap Screw	Tornillo cilindrica hex	
					ISO 4762 M5x16		
6	●	-	-	1695655627	Puleggia	Riemenscheibe	
					Pulley	Polea	
7	●	-	-	1695042883	Condensatore	Kondensator	
					Condenser	Condensador	
8	●	-	-	1695042409	Cinghia Di Trasmissione	Antriebsriemen	
					Drive Belt	Correa Motriz	





Pos.	Class	Intervall	Customer	Partnumber	IDENTIFICATION (it)	BEZEICHNUNG (de)	Drawing
					IDENTIFICATION (en)	IDENTIFICACION (es)	
					Comment (it)	Comment (en)	
1	●	-	X	1695041456	Fascetta Stringitubo	Schlauchschelle	
					Hose Clamp	Abrazadera P. Tubo Flex.	
2	●	-	-	1695653049	Disco In Plastica	Kunststoffscheibe	
					Plastic Disc	Disco Plastico	
3	●	-	-	1695653050	Rondella	Scheibe	
					Washer	Arandela	
4	●	-	-	1695653272	Barriera Fotoelettrica	Lichtschranke	
					Photoelec. Light Barrier	Barrera De Luz	
5	●	-	-	Normpart	Vite cilindrica esagonal	Innensechskantschraube	
					Hex Socket Head Cap Screw	Tornillo cilindrica hex	
					ISO 4762 M6x10		
6	●	-	-	Normpart	Rondella	Scheibe	
					Washer	Arandela	
					ISO 7089 Ø6		
7	●	-	-	Normpart	Vite cilindrica esagonal	Innensechskantschraube	
					Hex Socket Head Cap Screw	Tornillo cilindrica hex	
					ISO 4762 M10x16		
8	●	-	-	1695600305	Puleggia	Riemenscheibe	
					Pulley	Polea	
9	●	-	-	1695654776	Rilevatore Di Percorrenza	Wegaufnehmer	
					Displacement sensor	Registrador De Reorrido	
10	●	-	-	1695654777	Rilevatore Di Percorrenza	Wegaufnehmer	
					Displacement sensor	Registrador De Reorrido	

Pos.	Class	Intervall	Customer	Partnumber	IDENTIFICATION (it)	BEZEICHNUNG (de)	Drawing
					IDENTIFICATION (en)	IDENTIFICACION (es)	
					Comment (it)	Comment (en)	
801	1	-	-	1695655660	Sistema di misurazione Measuring system	Messsystem Sistema medidor	
802	1	-	-	1695656975	Kit Pezzi Di Ricambio Service kit	Ersatzteilsatz Juego De Repuestos	

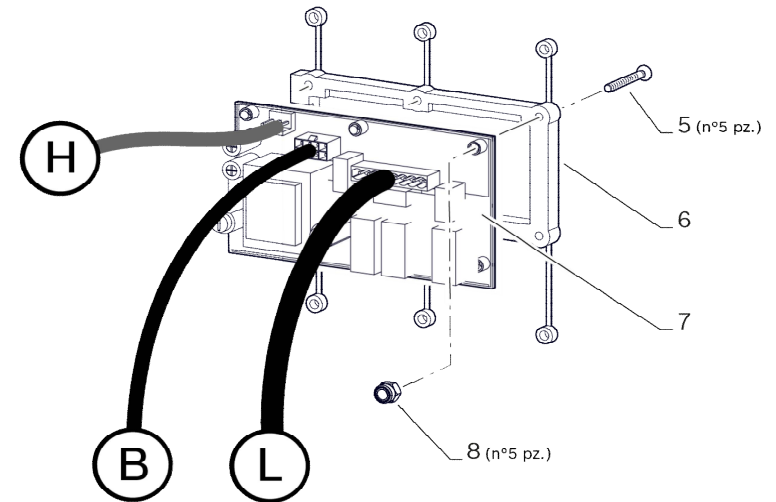
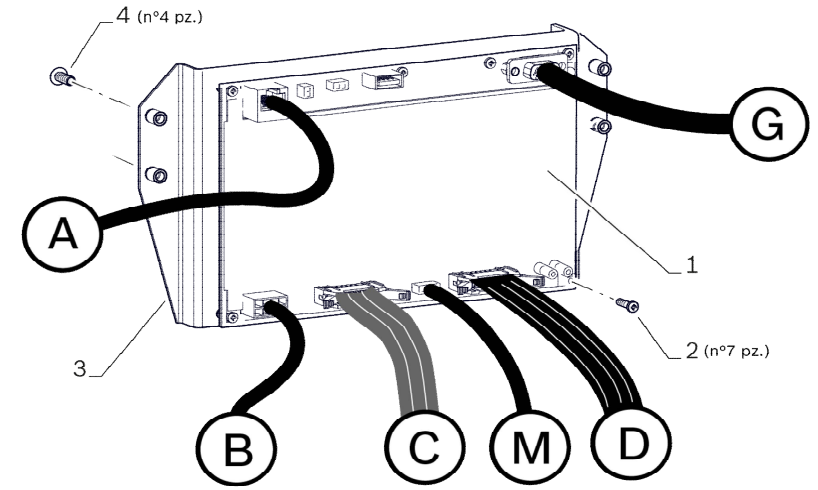
Pos.	Class	Intervall	Customer	Partnumber	IDENTIFICATION (it)	BEZEICHNUNG (de)	Drawing
					IDENTIFICATION (en)	IDENTIFICACION (es)	
					Comment (it)	Comment (en)	
1	●	-	-	Normpart	Vite cilindrica esagonale	Innensechskantschraube	
					Hex Socket Head Cap Screw	Tornillo cilindrica hex	
					ISO 4762 M4x55		
2	●	-	-	Normpart	Anello a scatto elastico	Sprengring	
					Retaining ring	Anillo elástico	
3	●	-	-	1695600778	Molla	Feder	
					Spring	Resorte	
4	●	-	-	1695600776	Perno	Kloben	
					Block	Gozne	
5	●	-	-	1695600777	Estrattore	Abziehvorrichtung	
					Puller	Extractor	
6	●	-	-	Normpart	Rondella piana	Unterlegscheibe	
					Plain Washer	Arandela plana	
					ISO 7089 Ø4		
7	●	-	-	Normpart	Vite Autofilettante	Gewindeformschraube	
					Thread-Forming Screw	Tornillo Autorroscante	
8	●	-	-	1695600779	Pezzo Terminale	Abschlussstück	
					Stopping Piece	Pieza De Remate	
9	●	-	-	1695653514	Leva	Hebel	
					Lever	Palanca	
10	●	-	-	Normpart	Vite svasata esagonale	Innensechsktsenkschraube	
					Hex socket countrsk screw	Tornillo Avellanada Hex	
					EN 10642 M6x20		

Pos.	Class	Intervall	Customer	Partnumber	IDENTIFICATION (it)	BEZEICHNUNG (de)	Drawing
					IDENTIFICATION (en)	IDENTIFICACION (es)	
					Comment (it)	Comment (en)	
11	●	-	-	1695654111	Asse	Achse	
					Axle	Eje	
12	●	-	-	1695654333	Molla	Feder	
					Spring	Resorte	
13	○	-	X	Normpart	Vite Autofilettante	Gewindeformschraube	
					Thread-Forming Screw	Tornillo Autorroscante	
					EN ISO 7049 3,9x13		
801	●	-	-	1695656912	Dispositivo Di Misura	Messvorrichtung	
					Measuring device	Dispositivo De Medida	
802	●	-	-	1695656976	Kit Pezzi Di Ricambio	Ersatzteilsatz	
					Service kit	Juego De Repuestos	
803	●	-	-	1695654897	Potenziometro	Potentiometer	
					Potentiometer	Potenciometro	

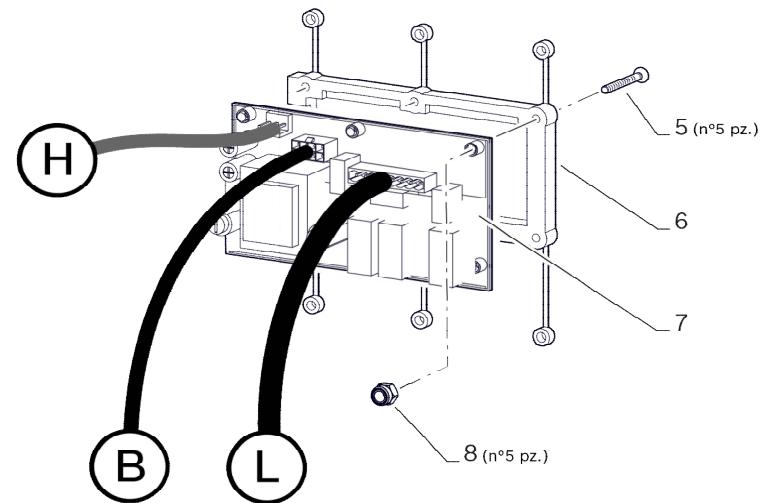
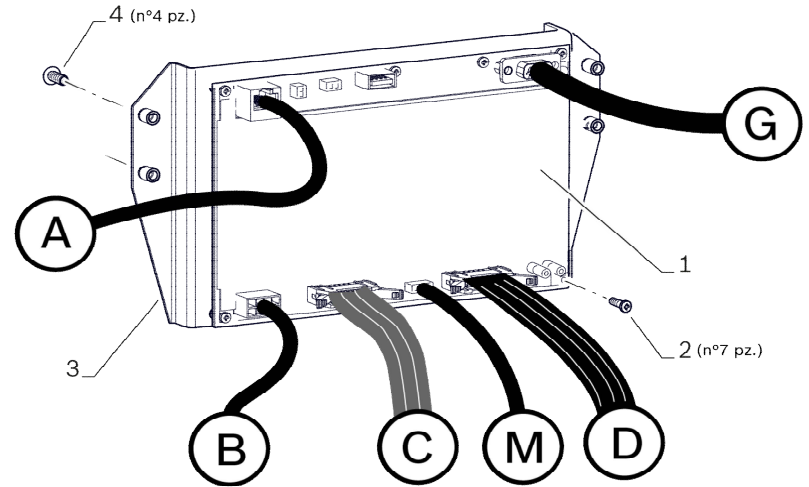
Pos.	Class	Intervall	Customer	Partnumber	IDENTIFICATION (it)	BEZEICHNUNG (de)	Drawing
					IDENTIFICATION (en)	IDENTIFICACION (es)	
					Comment (it)	Comment (en)	
1	●	-	-	1695601200	Boccola	Buchse	
					Bushing	Casquillo	
2	●	-	-	1695600113	supporto basculante	Pendelaufgabe	
					Self-aligning pad	soporte pendular	
3	●	-	-	Normpart	Vite Cilindrka	Schaftschraube	
					Headless Screw	Piton Roscado	
4	●	-	-	1695600400	Boccola	Buchse	
					Bushing	Casquillo	
5	○	-	X	Normpart	Vite svasata esagonale	Innensechsktsenkschraube	
					Hex socket countrsk screw	Tornillo Avellanada Hex	
6	●	-	-	1695653663	ISO 10642 M5X40		
					Interruttore	Schalter	
7	○	-	-	Normpart	Switch	Interruptor	
					Rondella Elastica	Federring	
8	○	-	-	Normpart	Spring Lock Washer	Arandela elástica	
					Dado Esagonale	Sechskantmutter	
9	○	-	-	Normpart	Hex Nut	Tuerca Hex	
					ISO 4032 M5		
10	●	-	-	1695600047	Vite Autofilettante	Gewindeformschraube	
					Thread-Forming Screw	Tornillo Autorroscante	
10	●	-	-	1695600047	ISO 7049 4,2x9,5		
					Copertura di plastica	Kunststoffabdeckung	
10	●	-	-	1695600047	plastic covering	cubierta de plástico	

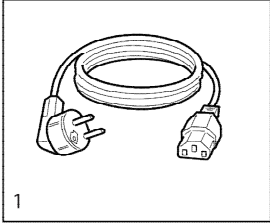
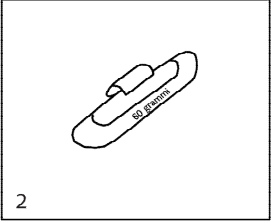
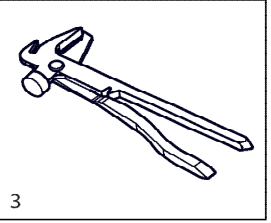
Pos.	Class	Intervall	Customer	Partnumber	IDENTIFICATION (it)	BEZEICHNUNG (de)	Drawing	
					IDENTIFICATION (en)	IDENTIFICACION (es)		
					Comment (it)	Comment (en)		
11	●	-	-	1695656910	Telaio Frame	Rahmen Bastidor		
12	○	-	-	Normpart	Vite testa esagonale Hex Screw ISO 4017 M10x70	Sechskantschraube Tornillo Cabeza Hex		
13	○	-	-	Normpart	Dado autobloccante Self-locking nut DIN 985 M10	Sicherungsmutter Tuerca autoblocante		

Pos.	Class	Intervall	Customer	Partnumber	IDENTIFICATION (it)	BEZEICHNUNG (de)	Drawing
					IDENTIFICATION (en)	IDENTIFICACION (es)	
					Comment (it)	Comment (en)	
1	1	-	-	1695656941	Scheda principale	Hauptplatine	
					Motherboard	Platina principal	
2	1	-	-	Normpart	Vite bombata esagonale	Innensechsktflachkopfschr	
					Hex Socket Button Screw	Tornillo abombada hex	
3	1	-	-	1695656948	ISO 7045 M3x10		
					Telaio	Rahmen	
4	1	-	-	1695041326	Frame	Bastidor	
					Vite bombata esagonale	Innensechsktflachkopfschr	
5	1	-	-	Normpart	Hex Socket Button Screw	Tornillo abombada hex	
					ISO 7380-2 M4x16		
6	1	-	-	1695653917	Vite svasata esagonale	Innensechsktsenkschraube	
					Hex socket countrsk screw	Tornillo Avellanada Hex	
7	1	-	-	1695655605	ISO10642 M4x35		
					Supporto	Stütze	
8	1	-	-	Normpart	Support	Soporte	
					Circuito Stampato	Leiterplatte	
9	1	-	-	-	Printed Circuit Board	Tarjeta Circ Impreso	
					Dado	Mutter	
10	1	-	-	-	Nut	Tuerca	
					DIN 985 M4		

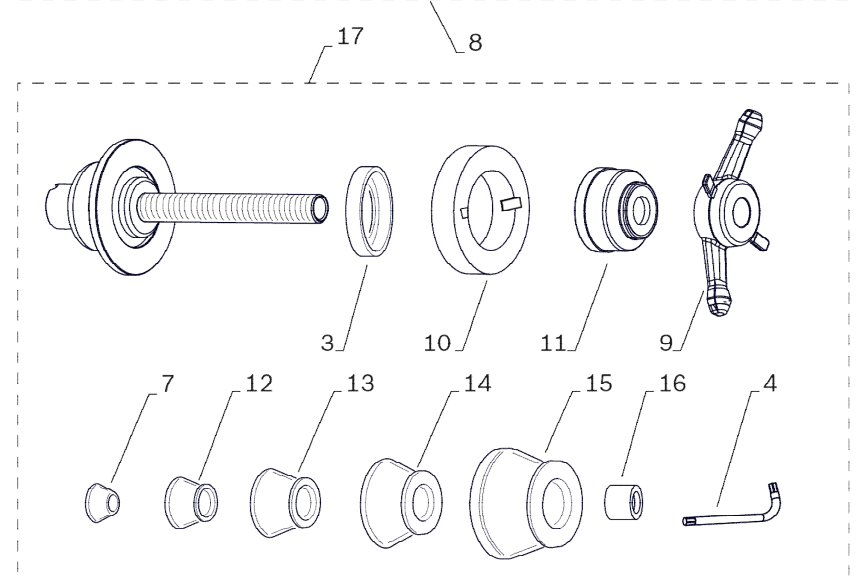
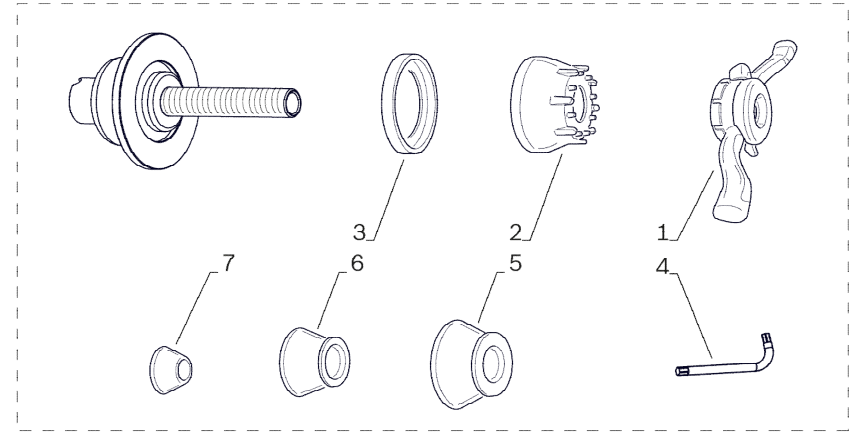


Pos.	Class	Intervall	Customer	Partnumber	IDENTIFICATION (it)	BEZEICHNUNG (de)	Drawing
					IDENTIFICATION (en)	IDENTIFICACION (es)	
					Comment (it)	Comment (en)	
A	1	-	-	1695653590	Cabo dei dati	Datenkabel	
					Data cable	Cable de datos	
					Keyboard cable connection		
B	1	-	-	1695656727	Cavo	Kabel	
					Cable	Cable	
C	2	-	-	1695653272	Barriera Fotoelettrica	Lichtschranke	
					Photoelec. Light Barrier	Barrera De Luz	
D	2	-	-	1695654574	tubazione di collegamento	Verbindungsleitung	
					connecting piping	Cable De Conexion	
					Calibers cable		
G	1	-	-	1695654309	Cavo Di Raccordo	Anschlussleitung	
					Connector Cable	Cable De Conexion	
					Video cable VGA		
H	1	-	-	1695653663	Interruttore	Schalter	
					Switch	Interruptor	
L	1	-	-	1695655629	Set Di Cavi	Kabelsatz	
					Cable Set	Juego De Cables	
M	1	-	-	1695656932	Power cable 230V		
					Cavo Elettrico	Elektr Leitung	
					Cable	Cable	
					Sonar board connection cable		



Pos.	Class	Intervall	Customer	Partnumber	IDENTIFICATION (it)	BEZEICHNUNG (de)	Drawing
					IDENTIFICATION (en)	IDENTIFICACION (es)	
					Comment (it)	Comment (en)	
1	ⓘ	-	X	1695652991	Cavo di potenza	Leistungskabel	  
					Power Cable	cable p.energia eléctric.	
2	●	-	X	1695654377	Contrappeso	Ausgleichgewicht	
					Counterweight	Contrapeso	
3	●	-	X	1695606500	Pinza	Zange	
					Pair Of Tongs	Tenazas	
4	●	-	X	1695602700	Calibro	Messschieber	
					Caliper	Pie de rey	
5	●	-	X	1695624800	Anello Di Gomma	Gummiring	
					Rubber Ring	Anillo De Goma	
6	●	-	X	1695656585	Leva	Hebel	
					Lever	Palanca	
7	ⓘ	-	X	1695041316	Tassello Di Spinta	Druckelement	
					Pressure Element	Elemento De Presion	
8	ⓘ	-	X	Normpart	Vite testa esagonale	Sechskantschraube	
					Hex Screw	Tornillo Cabeza Hex	
					ISO 4017 MA8x70, n°3 pz		
9	○	-	X	Normpart	Rondella	Scheibe	
					Washer	Arandela	
					ISO 7093-2 8,5x24x4, n°3 pz.		

Pos.	Class	Intervall	Customer	Partnumber	IDENTIFICATION (it)	BEZEICHNUNG (de)	Drawing
					IDENTIFICATION (en)	IDENTIFICACION (es)	
					Comment (it)	Comment (en)	
1	●	-	-	1695616200	Dispos Staffatura Rapida	Schnellspannvorrichtung	
					Quick-Clamping Device	Disp. Fijacion Rapida	
2	●	-	X	1695616500	Manicotto	Manschette	
					Sleeve	Manguito	
3	●	-	X	1695624800	Anello Di Gomma	Gummiring	
					Rubber Ring	Anillo De Goma	
4	○	-	-	1695635000	CHIAVE A BRUGOLA	Innensechskantschlüssel	
					Hexagon Socket Screw Key	Llave Con Macho Hexagona	
5	●	-	X	1695605600	Cono	Konus	
					Cone	Cono	
6	●	-	X	1695652862	D.75-110 mm		
					Cono	Konus	
7	●	-	X	1695632500	Cono	Konus	
					Cone	Cono	
8	●	-	-	1695601010	Dispositivo di bloccaggio	Verschliesseinrichtung	
					Locking device	Dispositivo de cierre	
9	●	-	-	1695655842	Elemento Di Fissaggio	Fixierelement	
					Fixing element	Elemento De Fijación	
10	●	-	-	1695655316	Spessore	Distanzring	
					Spacer Ring	Anillo Distanciator	



Pos.	Class	Intervall	Customer	Partnumber	IDENTIFICATION (it)	BEZEICHNUNG (de)	Drawing	
					IDENTIFICATION (en)	IDENTIFICACION (es)		
					Comment (it)	Comment (en)		
11	●	-	X	1695616500	Manicotto	Manschette		
					Sleeve	Manguito		
12	●	-	-	1695655841	Cono di centraggio	Zentrierkonus		
					Centering cone	Cono de centrado		
13	●	-	-	1695655840	Cono di centraggio	Zentrierkonus		
					Centering cone	Cono de centrado		
14	●	-	-	1695653449	Cono di centraggio	Zentrierkonus		
					Centering cone	Cono de centrado		
15	●	-	-	1695655839	Cono di centraggio	Zentrierkonus		
					Centering cone	Cono de centrado		
16	●	-	-	1695654895	Spessore	Distanzring		
					Spacer Ring	Anillo Distanciador		
17	●	-	-	1695655837	Dispositivo di bloccaggio	Verschliesseinrichtung		
					Locking device	Dispositivo de cierre		

Pos.	Class	Intervall	Customer	Partnumber	IDENTIFICATION (it)	BEZEICHNUNG (de)	Drawing
					IDENTIFICATION (en)	IDENTIFICACION (es)	
					Comment (it)	Comment (en)	
1	●	-	-	1695655563	Pezzo Stampato D Plastica	Kunststoffformteil	
					Plastic Moulding	Pieza Form De Plastico	
2	○	-	-	Normpart	Vite bombata esagonale	Innensechsktflachkopfschr	
					Hex Socket Button Screw	Tornillo abombada hex	
3	●	-	-	1695655562	Barra Quadrata alluminio	Al-4Kantstange	
					Square Aluminum Bar	Barra Cuadrada Aluminio	
4	●	-	-	1695655946	Tampone Di Gomma	Gummistopfen	
					Rubber Plug	Tapon De Goma	
5	●	-	-	1695655565	Molla	Feder	
					Spring	Resorte	
6	●	-	-	1695656320	Pin	Pin	
					Pin	Pin	
7	●	-	-	1695655564	Molla	Feder	
					Spring	Resorte	
8	○	-	-	1695043182	Tappo	Pfropfen	
					Stopper	Tapón	
9	○	-	-	1695043183	Tappo	Pfropfen	
					Stopper	Tapón	
10	○	-	X	1695656719	Utensile di calibrazione	Abgleichlehre	
					Calibration tool	Utensilio de calibración	



Pos.	Class	Intervall	Customer	Partnumber	IDENTIFICATION (it)	BEZEICHNUNG (de)	Drawing
					IDENTIFICATION (en)	IDENTIFICACION (es)	
					Comment (it)	Comment (en)	
1	①	-	-	1695656906	Braccio Di Supporto	Trägerarm	
					Carrying Arm	Brazo Portador	
2	①	-	-	1695600356	Composto saldato	Schweissbaugruppe	
					Welded assembly	Montaje soldado	
3	●	-	-	1695600286	Circuito Stampato Equipag	Leiterplatte Bestückt	
					Printed-Board Assembly	Placa Impresa Equipada	
4	①	-	-	1695600938	Lamiera	Blech	
					Plate	Chapa	
801	①	-	-	1695656977	Kit Pezzi Di Ricambio	Ersatzteilsatz	
					Service kit	Juego De Repuestos	
802	①	-	-	1695656978	Kit Pezzi Di Ricambio	Ersatzteilsatz	
					Service kit	Juego De Repuestos	
803	●	-	-	1695600498	Set Di Ricambi	Ersatzteilsortiment	
					Spares Set	Surtido De Piezas De Rec	
804	①	-	-	1695656935	Dispositivo Di Misura	Messvorrichtung	
					Measuring device	Dispositivo De Medida	

Date	Product	Editor	Modification
2019-09-25	SBM V660 L	Bove	New product



Sicam S.r.l.  
Tyre Equipments & Tools  
Via G. Corradini, 1  
42015 Correggio (RE)  
ITALY  
[www.sicam.it](http://www.sicam.it)

1 695 656 966 - 2019-09-25